



В этой статье приведено описание базового комплекта поставки коттеджа заводского изготовления для проектов:

ПД-360-1-142, ПД-361-1-185, ПД-362-1-205.

Каркасно-панельная технология предполагает высокую степень заводской готовности дома и, соответственно, самый короткий цикл работ непосредственно на строительной площадке.

Основные характеристики здания:

1. Расчетная снеговая нагрузка – 180 кг/м<sup>2</sup>;
2. Нормативная ветровая нагрузка – 30 кг/м<sup>2</sup>;
3. Уровень ответственности – нормальный;
4. Степень огнестойкости – IV;
5. Класс функциональной пожарной опасности – Ф1.4;
6. Класс конструктивной пожарной опасности – С2;
7. Класс пожарной опасности строительных конструкций – К2;
8. Сейсмичность стандартных конструкций – до 6 баллов (при дополнительных мероприятиях - до 9 баллов).



## Фундамент дома и фундамент крыльца

разработка и изготовление  
покупателем (план фундамента  
предоставляется АО ТАМАК).

## Опорный брус

антисептированный брус,  
сечением 47х150,  
пиломатериал х/п.

## Базовый комплект поставки завода

### Наружные стены (НС, НСМ) -

крупноразмерные панели 1-ого этажа:  
высотой 1-й вариант -  $h = 2,724\text{м}$ ,  
2-й вариант  $h = 2,924\text{ м}$ .

Длина: не более 11,90 м.

среднеразмерные панели 2-го этажа:  
до  $h = 4,6\text{ м}$ . Длина: не более 2,396 м.

Структура изнутри наружу:

- один слой ЦСП -1, ГОСТ 26816 - 86  
толщиной 12 мм;
- пароизоляция - п/э пленка толщиной 0,2  
мм;
- деревянный каркас толщиной 144 мм;
- негорючий утеплитель из  
минераловатных плит «Изолайт-Люкс»  
плотностью 60 кг/м<sup>3</sup> на толщину каркаса;
- один слой ЦСП -1, ГОСТ 26816 - 86  
толщиной 12 мм.

### Внутренние стены (ВС, ВСМ) -

крупноразмерные панели 1-ого этажа:  
высотой 1-й вариант -  $h = 2,724\text{м}$ ,  
2-й вариант  $h = 2,924\text{ м}$ .

Длина: не более 11,90 м.

среднеразмерные панели 2-го этажа:  
до  $h = 4,6\text{ м}$ . Длина: не более 2,396 м.

Структура:

- один слой ЦСП -1, ГОСТ 26816 - 86  
толщиной 12 мм;
- деревянный каркас толщиной 144 мм;  
негорючий утеплитель «Изолайт М50»,  
толщиной 100 мм;
- один слой ЦСП -1, ГОСТ 26816 - 86  
толщиной 12 мм.



**Перегородки (П, ПМ)** - крупноразмерные панели 1-ого этажа: высотой 1-й вариант -  $h = 2,724$  м, 2-й вариант  $h = 2,924$  м.  
 Длина: не более 6,0 м.  
 среднеразмерные панели 2-го этажа: до  $h = 4,6$  м. Длина: не более 2,396 м.  
 Структура:

-один слой ЦСП -1, ГОСТ 26816 - 86 толщиной 12 мм;  
 -деревянный каркас толщиной 44 мм;  
 -негорючий утеплитель «Изолайт М50» толщиной 40мм;  
 -один слой ЦСП -1, ГОСТ 26816 - 86 толщиной 12 мм.

## Базовый комплект поставки завода

**Перекрытие междуэтажное (ПП)** - панели в сборе, шириной до 2,396 м:

Структура сверху вниз:

-один слой ЦСП-1, ГОСТ 26816 - 86 толщиной 20 мм;  
 -деревянные несущие балки высотой 195 мм для пролетов не более 4,2 м;  
 -негорючий утеплитель «Изолайт М50» толщиной 100 мм, в чердачных зонах и по наружному контуру здания на всю высоту каркаса;  
 -пароизоляция - п/э пленка толщиной 0,2 мм;  
 -один слой ЦСП -1, ГОСТ 26816 - 86 толщиной 12 мм.

**Конструкция крыши** - деревянная стропильная система, поставляется в разборе на монтаж.

Структура сверху вниз:

-металлочерепица - не входит в поставку;  
 -обрешетка под металлочерепицу сечением 44x50 мм с шагом 300-340 мм;  
 -прижимная планка для диффузионной пленки сечением 44x50 мм;  
 -диффузионная пленка "Ондулис SA-115";  
 -стропила - деревянные, вариант1: сечением 70x195 мм с зашитыми снизу карнизами, вариант 2: сечением 83x193 мм (DUO балки), для видимых выпусков стропил на карнизах и в зданиях с пролетами более 4,2 м;  
 -прогоны - деревянные, клееные, сечением по расчету, без окраски;  
 -подшивка карнизов и лобовой доски - не входит в поставку.



## Базовый комплект поставки завода

### Потолок мансарды:

Структура сверху вниз:

- негорючий утеплитель «Изолайт М50» на высоту 200мм;
- деревянные конструкции стропильной системы;
- пароизоляция - пленка "Строизол R";
- прижимные рейки из пиломатериала сечением 44x50 мм, с шагом 400/500 мм.

**Порталы** - деревянные клееные балки, ель, визуального качества, без окраски.

### Элементы террас:

- навес крыльца и террас - деревянное, стойки и балки - клееные, ель, визуального качества.
- ограждение крыльца и террасы - не входит в поставку базового комплекта

**Комплект соединительных деталей** - необходимый для сборки описанного базового комплекта конструкций

## Дополнительная комплектация

**Оконные блоки** - в крупноразмерные панели устанавливаются на заводе.

### вариант 1:

- белые пластиковые окна - пятикамерный профиль "KBE", двухкамерный теплопакет "4DS/12TSS/4/12TSS/4", фурнитура "Siegenia Favorit Classik" или равноценный ему уплотнитель на створку цвет черный;
- подоконник - пластиковый, цвет белый - на монтаж;
- внутренний добор из листов ГВЛВ.

### вариант 2:

- деревянные окна - сосна, Сорт В, окрашенные системой Zowosan, белый цвет;
- двухкамерный теплопакет "4DS/12TSS/4/12TSS/4", фурнитура "MACO";
- подоконник - деревянный, сосна, Сорт В, цвет белый - на монтаж;
- внутренний добор из листов ГВЛВ

**Подшивка карнизов** - шпунтованная доска 18x136 мм, ель, сорт АВ, без окраски

**Перекрытие цокольное (ПЦ)** - панели в сборе, шириной до 2,396 м.

Структура сверху вниз:

- один слой ЦСП-1, ГОСТ 26816 - 86 толщиной 20 мм;
- пароизоляция - п/э пленка толщиной 0,2 мм;
- деревянные несущие балки высотой 195 мм для пролетов более 4,2 м;
- негорючий утеплитель «Изовер Каркас М40» толщиной на всю высоту каркаса, по наружному контуру здания - "Изолайт-Люкс" плотностью 60 кг/м<sup>3</sup> 145x200 h;
- один слой ЦСП -1, ГОСТ 26816 - 86 толщиной 12 мм.

**Кровля** - металлочерепица "Монтерей", цвет по согласованию, в комплекте с фасонными и крепежными элементами, водостоки



## Дополнительная комплектация

**Ограждение крыльца и террасы** - из строганного п/м, в разборе, без окраски

**Подшивка потолка мансарды** - один слой ГКЛ толщиной 12 мм.

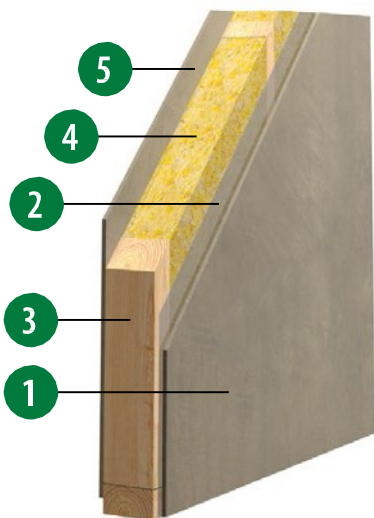
### Внутренняя лестница:

Вариант 1 - деревянная, ель, сорт В, без подступенков, в комплекте с ограждением, без окраски.

вариант 2 - деревянная, лиственница, сорт В, без подступенков, в комплекте с ограждением, без окраски.

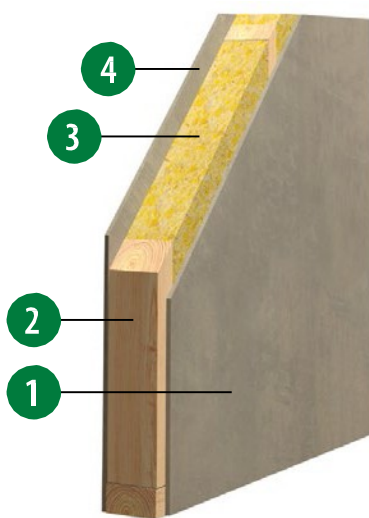
### Дополнительное утепление потолка мансарды:

- рейки из пиломатериала сечением 44x50 мм, с шагом 400/500 мм;
- негорючий утеплитель из минераловатный плит "Изолайт М50", высотой 50 мм.



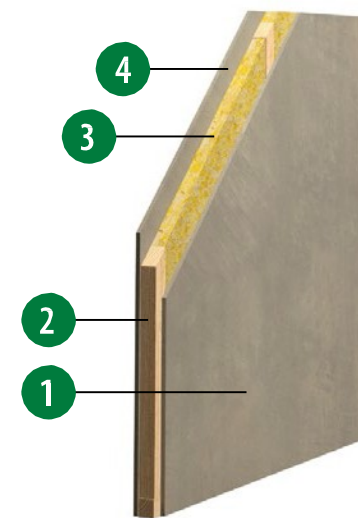
## Наружные панели стен

1. Внутренняя обшивка стен – ЦСП ТАМАК 12 мм.
2. Пароизоляционная пленка.
3. Деревянный каркас из сухого строганного бруса 144 мм.
4. Негорючий утеплитель из минераловатной плиты «Изолайт-люкс» (ISOROC) плотностью 60 кг/м<sup>3</sup>, на толщину каркаса.
5. Наружная обшивка стен – ЦСП ТАМАК 12 мм.



## Внутренние панели стен

1. Обшивка стен – ЦСП ТАМАК 12 мм.
2. Деревянный каркас из сухого строганного бруса 144 мм.
3. Негорючий утеплитель из минераловатной плиты «Изолайт М50» толщиной 100 мм.
4. Обшивка стен – ЦСП ТАМАК 12 мм.



## Внутренние панели перегородок

1. Обшивка стен – ЦСП ТАМАК 12 мм.
2. Деревянный каркас из сухого строганного бруса 44 мм.
3. Негорючий утеплитель из минераловатной плиты «Изолайт М50» толщиной 40 мм.
4. Обшивка стен – ЦСП ТАМАК 12 мм.



## Панели междуэтажного перекрытия

1. ЦСП ТАМАК 20 мм.
2. Деревянные несущие балки высотой 195 мм.
3. Негорючий утеплитель «Изолайт М50» толщиной 100 мм, в чердачных зонах и наружному контуру здания на всю высоту.
4. Пароизоляционная пленка.
5. ЦСП ТАМАК 12 мм.



## Конструкция крыши

1. Металлочерепица (не входит в комплект поставки).
2. Обрешётка 44x50 мм с шагом 300-340 мм.
3. Прижимная планка 44x50 мм.
4. Диффузионная пленка «Ондулис SA115».
5. Стропила - деревянные, вариант 1: сечением 70x195 мм с защитой снизу карнизами; вариант 2: сечением 83x193 мм.(DUO балки).
6. Прогоны – деревянные, клееные, сечением по расчету, без окраски;
7. Подшивка карнизов и лобовой доски – не входит в поставку.