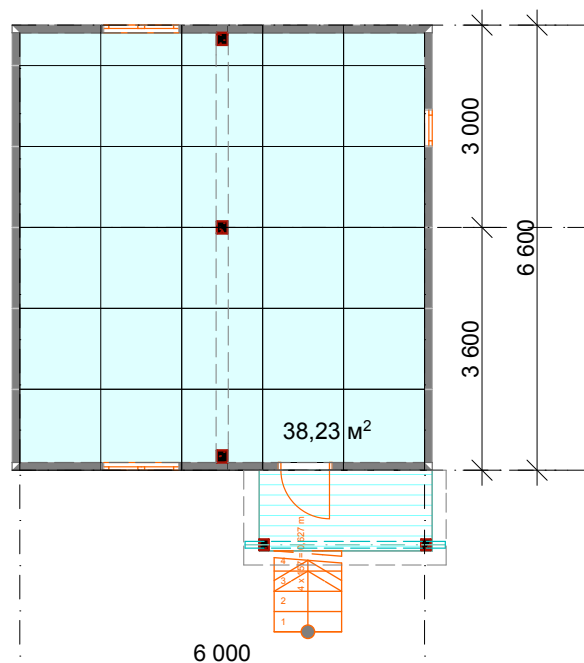
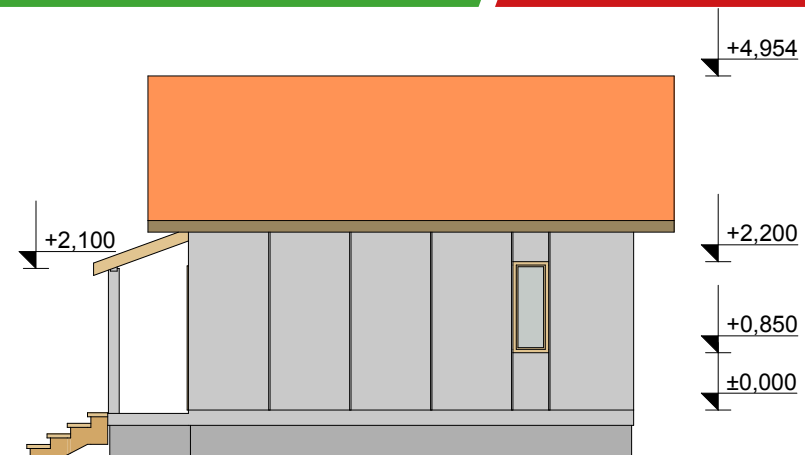
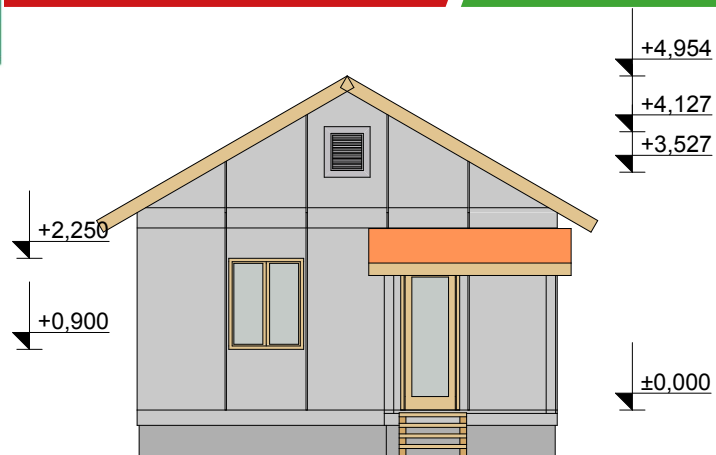




Дачный дом ДД-1-40





Дачный дом ДД-1-40

Техническое описание

Фундамент - разработка и поставка заказчика.

Покоельное перекрытие - в разборе на монтаж, без покрытия.

Структура сверху вниз:

- один слой ЦСП -1, ГОСТ 26816 - 86 толщиной 16 мм, плотностью 1300 кг/м³;
- пароизоляция - пленка «Строизол R»;
- деревянные несущие балки, высотой 144 мм;
- негорючий утеплитель из минераловатных плит «Изолайт М50» на толщину 100мм;
- гидроизоляция - пленка «Ондутис SA 115»;
- один слой ЦСП -1, ГОСТ 26816 - 86 толщиной 10 мм, плотностью 1300 кг/м³, по черепным брускам 50x44мм.

Наружные стены - в разборе на монтаж, без покрытия.

Структура изнутри наружу:

- один слой ЦСП -1, ГОСТ 26816 - 86 толщиной 10 мм, плотностью 1300 кг/м³
- пароизоляция - плёнка «Строизол R»;
- деревянный каркас толщиной 94 мм;
- негорючий утеплитель из минераловатных плит «Изолайт М50» на толщину каркаса;
- один слой ЦСП -1, ГОСТ 26816 - 86 толщиной 12 мм, плотностью 1300 кг/м³.

Портал - на монтаж.

- деревянные стойки из 2-х спаренных досок 70x144мм;
- деревянная балка из 2-х спаренных досок 70x144мм;

Перекрытие 1-го этажа - в разборе на монтаж, без покрытия.

Структура сверху вниз:

- гидроизоляция - пленка «Ондутис SA-115»;
- деревянные несущие балки высотой 144 мм;
- негорючий утеплитель «Изолайт М50» толщиной 150 мм;
- пароизоляция - плёнка «Строизол R»;
- черновой потолок - рейки 44x50мм, с шагом 300мм;
- один слой ГКЛВ толщиной 10 мм.

Фронтоны чердака - в разборе на монтаж, без покрытия.

Структура:

- один слой ЦСП -1, ГОСТ 26816 - 86 толщиной 12 мм, плотностью 1300 кг/м³
- деревянный каркас толщиной 94мм;

Конструкция крыши - деревянная стропильная по ТУ 5362-001-02495282-94 изм.1.

Структура сверху вниз:

- металлочерепица - **поставка заказчика**;
- обрешётка под металлочерепицу сечением 44x50 мм с шагом 300-340 мм;
- прижимная планка для диффузионной пленки сечением 24x44 мм;
- диффузионная пленка «Ондутис SA-115»;
- стропильные балки, 44x144мм;
- подшивка карнизов и лобовые доски - ЦСП -1, ГОСТ 26816 - 86 толщиной 10 мм.

Элементы навеса над крыльцом и конструкция крыльца

- деревянные стойки из 2-х спаренных досок 44x94мм;
- деревянная балка из 2-х спаренных досок 44x94мм;
- стропильные балки, 44x94мм;
- обрешётка под металлочерепицу сечением 44x50 мм с шагом 300-340 мм;
- подшивка карнизов и лобовые доски - ЦСП -1, ГОСТ 26816 - 86 толщиной 10 мм.
- лаги - доска 47x144мм;
- террасная доска - 24x85мм, лиственница сорт С;
- наружная лестница на 3 ступеньки, ель, сорт В, без ограждения и окраски.
- ограждение балкона и крыльца - **не входит в поставку базового комплекта.**

Комплект соединительных деталей - по комплектационной ведомости.

Полы - поставка заказчика.

Погонажные изделия - поставка заказчика.

Внутренняя отделка - поставка заказчика.

Наружная отделка - поставка заказчика.

Внутренние инженерные системы - проектирование и поставка заказчика.

Оконные блоки - поставка заказчика.

Дверные блоки наружные, межкомнатные - поставка заказчика.