



Фундамент дома и фундамент крыльца

разработка и изготовление
покупателем (план фундамента
предоставляется ЗАО ТАМАК).

Базовый комплект поставки завода

Наружные стены (НС, НСМ) -

среднеразмерные панели 1-ого этажа:
высотой 1-й вариант - $h = 2,724$ м, 2-й
вариант $h = 3,024$ м, панели 2-ого этажа:
до $h = 3,7$ м. Длина: не более 2,396 м.:
Структура изнутри наружу:

- один слой ЦСП -1, ГОСТ 26816 - 86
толщиной 12 мм;
- пароизоляция - п/э пленка толщиной 0,2
мм;
- деревянный каркас толщиной 144 мм;
- негорючий утеплитель из
минераловатных плит «Изолайт-Люкс»
плотностью 60 кг/м³ на толщину каркаса;
- один слой ЦСП -1, ГОСТ 26816 - 86
толщиной 12 мм.

Внутренние стены (ВС, ВСМ) -

среднеразмерные панели 1-ого этажа:
высотой 1-й вариант - $h = 2,724$ м, 2-й
вариант $h = 3,024$ м, панели 2-ого этажа:
до $h = 3,7$ м. Длина: не более 2,396 м.:
Структура:

- один слой ЦСП -1, ГОСТ 26816 - 86
толщиной 12 мм;
- деревянный каркас толщиной 144 мм;
- негорючий утеплитель «Изолайт М50»,
толщиной 100 мм;
- один слой ЦСП -1, ГОСТ 26816 - 86
толщиной 12 мм.



Базовый комплект поставки завода

Перегородки (П, ПМ) -

среднеразмерные панели 1-ого этажа:
высотой 1-й вариант - $h = 2,724$ м, 2-й
вариант $h = 3,024$ м, панели 2-ого этажа:
до $h = 3,7$ м. Длина: не более 2,396 м.
Структура:

- один слой ЦСП -1, ГОСТ 26816 - 86
толщиной 12 мм;
- деревянный каркас толщиной 44 мм;
- негорючий утеплитель «Изолайт М50»
толщиной 40мм;
- один слой ЦСП -1, ГОСТ 26816 - 86
толщиной 12 мм;

Перекрытие междуэтажное (ПП) -

панели в сборе, шириной до 2,396 м:

Структура сверху вниз:

- один слой ЦСП-1, ГОСТ 26816 - 86
толщиной 20 мм;
- деревянные несущие балки высотой 195
мм;
- негорючий утеплитель «Изолайт М50»
толщиной 100 мм (в чердачных зонах на
всю высоту);
- пароизоляция - п/э пленка толщиной 0,2
мм;
- один слой ЦСП -1, ГОСТ 26816 - 86
толщиной 12 мм.

Потолок мансарды - поставляется в
разборе на монтаж.

Структура сверху вниз:

- негорючий утеплитель из минераловатных
плит «Изолайт М50», на высоту 200мм;
- деревянные конструкции стропильной
системы, х/п,
- пароизоляция - пленка «Строизол R»;
- прижимные рейки из пиломатериала
сечением 44x50 мм, с шагом 400÷500 мм;



Базовый комплект поставки завода

Конструкция крыши - деревянная стропильная система, поставляется в разборе на монтаж.

Структура сверху вниз:

- металлочерепица - не входит в поставку;
- обрешётка под металлочерепицу сечением 44x50 мм с шагом 300-340 мм;
- прижимная планка для диффузионной пленки сечением 44x50 мм;
- диффузионная пленка «Ондулис SA-115»;
- стропила - деревянные, вариант 1: сечением 70x195 мм с зашитыми выпусками, вариант 2: сечением 83x193 мм (DUO балки), для видимых выпусков.
- прогоны - деревянные, клееные, сечением по расчету, без окраски;
- подшивка карнизов и лобовой доски - не входит в поставку.

Порталы - деревянные клееные балки, ель, визуального качества, без окраски.

Элементы балкона и крыльца (при наличии в проекте):

- навес балкона, крыльца и ограждение балкона - деревянное, стойки и балки - клееные, ель, визуального качества. Ограждение - из строганного п/м, в разборе, без окраски.
- ограждение крыльца и террасы - из строганного п/м, в разборе

Комплект соединительных деталей - необходимый для сборки описанного базового комплекта конструкций



Дополнительный комплект поставки

Цокольное перекрытие (ПЦ)-

панели в сборе, шириной до 2,396 м.

Структура сверху вниз:

- один слой ЦСП -1, ГОСТ 26816 - 86 толщиной 20 мм, плотностью 1300 кг/м³;
- пароизоляция - пленка полиэтиленовая $\delta=0,2$ мм;
- деревянные несущие балки: высотой 195 мм - для «Зальцбург» с пролетами не более 4,2м, высотой 240 мм -для «Зальцбург» с пролетами более 4,2 м;
- негорючий утеплитель из минераловатных плит «Изолайт М50» на толщину каркаса;
- гидроизоляция - пленка «Ондулис SA-115»;
- один слой ЦСП -1, ГОСТ 26816 - 86 толщиной 12 мм, плотностью 1300 кг/м³;

Оконные блоки: - на монтаж.

Вариант 1

- белые пластиковые окна - пятикамерный профиль «Rehau», двухкамерный стеклопакет «4M1-12-4M1-10-4M1», фурнитура «Siegenia Favorit Classik» или равноценный ему, уплотнитель на створку цвет черный;
- подоконник - пластиковый, цвет белый;
- внутренний добор - из листов ГВЛВ;

Вариант 2

- деревянные окна - сосна, Сорт В, окрашенные системой ZOWOSAN - белый цвет, двухкамерный стеклопакет «4M1-12-4M1-10-4M1», фурнитура «MACO»;
- подоконник - деревянный, сосна, Сорт В, цвет белый
- внутренний добор - из листов ГВЛВ;

Внутренняя лестница:

Вариант 1

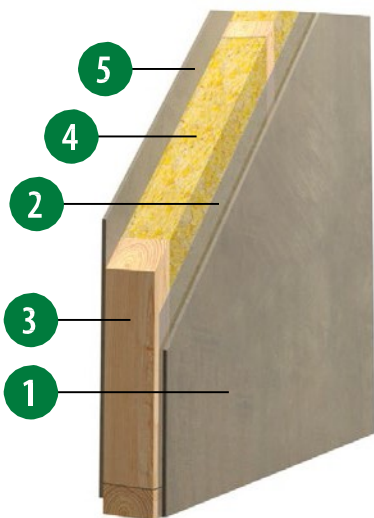
- деревянная, ель, сорт В, без подступенков, в комплекте с ограждением, без окраски.

Вариант 2

- деревянная, лиственница, сорт В, без подступенков, в комплекте с ограждением, без окраски.

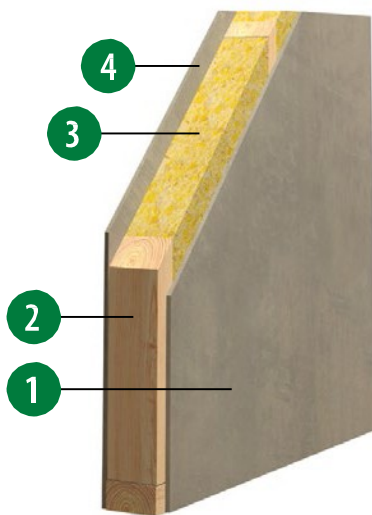
Дополнительное утепление потолка мансарды:

- рейки из пиломатериала сечением 44x50 мм, с шагом 400÷500 мм;
- негорючий утеплитель из минераловатных плит «Изолайт М50», высотой 50мм;



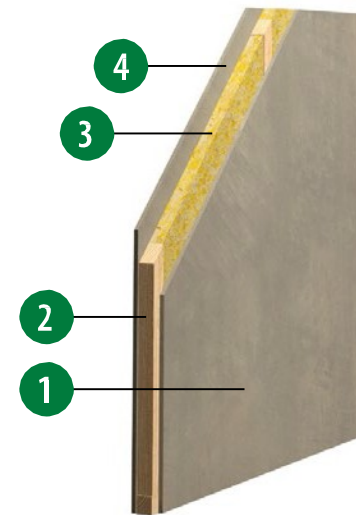
Наружные панели стен

1. Внутренняя обшивка стен – ЦСП ТАМАК 12 мм.
2. Пароизоляционная пленка.
3. Деревянный каркас из сухого строганного бруса 144 мм.
4. Негорючий утеплитель из минераловатной плиты «Изолайт-люкс» (ISOROC) плотностью 60 кг/м³, 150 мм.
5. Наружная обшивка стен – ЦСП ТАМАК 12 мм.



Внутренние панели стен

1. Обшивка стен – ЦСП ТАМАК 12 мм.
2. Деревянный каркас из сухого строганного бруса 144 мм.
3. Негорючий утеплитель из минераловатной плиты «Изолайт М50» шириной 100 мм.
4. Обшивка стен – ЦСП ТАМАК 12 мм.



Внутренние панели перегородок

1. Обшивка стен – ЦСП ТАМАК 12 мм.
2. Деревянный каркас из сухого строганного бруса 44 мм.
3. Негорючий утеплитель из минераловатной плиты «Изолайт М50» толщиной 40 мм.
4. Обшивка стен – ЦСП ТАМАК 12 мм.



Панели междуэтажного перекрытия

1. Черновой пол – ЦСП ТАМАК 20 мм.
2. Деревянные несущие балки 195 мм из сухого строганного пиломатериала.
3. Негорючий утеплитель «Изолайт М50» толщиной 100 мм (в чердачных зонах на всю высоту)
4. Пароизоляционная пленка.
5. ЦСП ТАМАК 12 мм.



Конструкция крыши

1. Металлочерепица (не входит в комплект поставки).
2. Обрешётка 44x50 мм с шагом 300-340 мм.
3. Прижимная планка 44x50 мм.
4. Диффузионная пленка «Ондутис SA115».
5. Стропила, прогоны деревянные сечением по расчету.